

FUJICON ELECTRONIC PARTS

各種カスタム対応可!!

会社紹介

弊社は、創業以来端子盤専門メーカーとして、広くお客様のニーズに応えてまいりました。主に、制御機器、電源機器、計測機器、情報通信機器、医用機器、住宅設備機器などに使用されている中継部品であります。

多種多様なカタログ標準品をベースに、40年以上培ってきた開発・技術力を駆使し、特定ユーザー様からの開発依頼も積極的に対応しております。

昨今の環境問題においては、環境 ISO14001を取得し、「生命と地球に優しい」をスローガンに、環境に配慮したものづくりに積極的に取り組んでおります。

さらに、小型化・軽量化・省配線化はもとより、海外規格への対応など新しい課題にチャレンジし、お客様に満足頂ける商品の提供を行ってまいります。

あなたの「困った」にお応えします!!

中継型端子盤

F1005シリーズ

RoHS 対応品、UL 規格認定品 (UL 品の場合には UF1005 となります。)

【用途・特徴】

F1005シリーズは、主に制御盤などの電流値の大きい部分での使用が多くあります。大型のノイズフィルタやインバータなどにも使用して頂いております。また、フジコン製品の中でも販売実績も多く息の長い製品になっております。

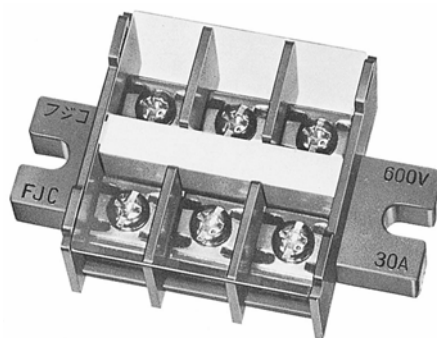
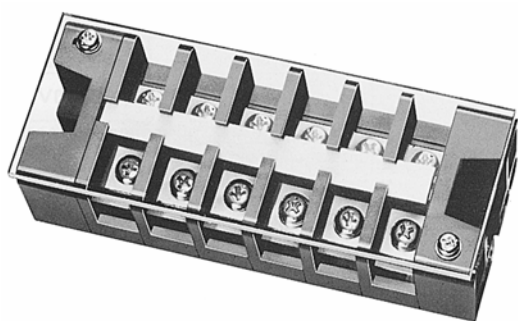
【仕様】

F1005-20S/30A/60A/100A/150A (フェノール)

規格: AC660V 20A/30A/60A/100A/150A 絶縁抵抗: 500V 100M 以上 耐電圧: 3000V 適合電線: 2.0 mm²/3.5 mm²/14.0 mm²/38.0 mm²/60.0 mm² ビスサイズ: M4 × 8L/M4 × 8L/M5 × 12L/M6 × 12L/M8 × 15L 結線ビス締付けトルク 1.4N・m/1.4N・m/2.4N・m/3.0N・m/6.6N・m ピッチ: 20S・11 mm/30A・13 mm/60A・16 mm/100A/150A・27 mm 極数 1~24 極 (20S/30A/60A) 1~20 極 (100A/150A)

F1005N-30A/60A (PBT)

規格: 600V 30A/60A 絶縁抵抗: 500V 1000M 以上 耐電圧: 3000V 適合電線: 3.5 mm²/14.0 mm² 極数 3P ビスサイズ: M4 × 10L/M5 × 12L 結線ビス締付けトルク 1.4N・m/2.4N・m ピッチ: 30A・13 mm/60A・16 mm 極数: 3 極のみ



左: フェノール 右: PBT

貫通型端子盤

F2028シリーズ

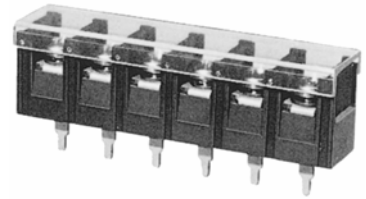
RoHS 対応品、UL 規格認定品 (UL 品の場合には UF2028 となります。)

【用途・特徴】

プリント基板用 (一部半田付用の種類あり) 一般的な端子盤です。ライトアングルタイプへの変更可能。(お客様のニーズに合わせた寸法での加工が可能です。)

【仕様】

規格: AC250V 20A 絶縁抵抗: 500V 1000M 以上 耐電圧: 2000V 適合電線: 2.0 mm²
ビスサイズ: M4 × 8L 結線ビス締付けトルク 1.4N・m ピッチ: 10 mm 極数: 1 ~ 24 極
(AX/P-1X) 1 ~ 22 極 (AZ/BZ/P-1Z)



貫通型端子盤

F2323シリーズ

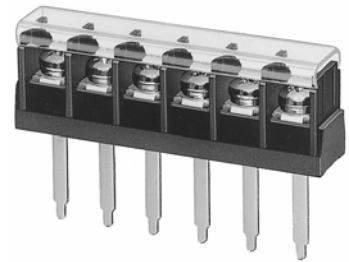
RoHS 対応品、UL 規格認定品 (UL 品の場合には UF2323 となります。)

【用途・特徴】

プリント基板用 (一部半田付用の種類あり) 一般的な端子盤です。ライトアングルタイプへの変更可能。(お客様のニーズに合わせた寸法での加工が可能です。)

【仕様】

規格: AC250V 20A 絶縁抵抗: 500V 1000M 以上 耐電圧: 2000V 適合電線: 2.0 mm²
ビスサイズ: M4 × 8L 結線ビス締付けトルク 1.4N・m ピッチ: 10 mm 極数: 1 ~ 20 極
(A/B/P-1/P-1Z) 1 ~ 22 極 (AX/P-1X)



貫通型端子盤

F2044シリーズ

RoHS 対応品、UL 規格認定品 (UL 品の場合には UF2044 となります。)

【用途・特徴】

プリント基板用。背面よりリードの出るタイプに関しては、ノイズフィルタなどに使用頂いております。

【仕様】

規格: AC250V 6A 絶縁抵抗: 500V 1000M 以上 耐電圧: 2000V 適合電線: 0.5 mm²
ビスサイズ: M3.5 × 8L 結線ビス締付けトルク 1.0N・m ピッチ: 9.5 mm 極数: 1 ~ 32 極
(AX/SX) 1 ~ 30 極 (AZ/SZ)



貫通型端子盤

F2301シリーズ

RoHS 対応品、UL 規格認定品 (UL 品の場合には UF2301 となります。)

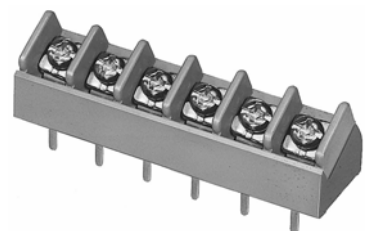
【用途・特徴】

プリント基板用 (一部半田付用の種類あり)

配線部分を斜めにするにより、配線又は、スペースを確保するのに有効な端子盤。

【仕様】

規格: AC250V 10A 絶縁抵抗: 500V 1000M 以上 耐電圧: 2000V 適合電線: 0.75 mm²
ビスサイズ: M3 × 6L 結線ビス締付けトルク 0.6N・m ピッチ 8.89 mm 極数: 1 ~ 27 極
(AX) 1 ~ 25 極 (AZ/BZ)



貫通型端子盤

F2361シリーズ

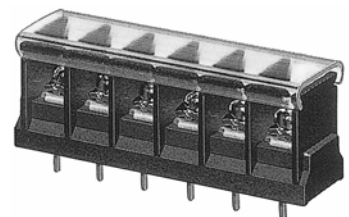
RoHS 対応品、UL 規格認定品 (UL 品の場合には UF2361 となります。)

【用途・特徴】

プリント基板用 (一部半田付用の種類あり) 一般的な端子盤です。ライトアングルタイプへの変更可能。(お客様のニーズに合わせた寸法での加工が可能です。)

【仕様】

規格: AC250V 6A 絶縁抵抗: 500V 1000M 以上 耐電圧: 2000V 適合電線: 0.5 mm²
ビスサイズ: M3 × 6L 結線ビス締付けトルク 0.6N・m ピッチ: 7.62 mm 極数: 1 ~ 26 極 (A)
1 ~ 28 極 (AX)



貫通組込型端子盤

F2057E

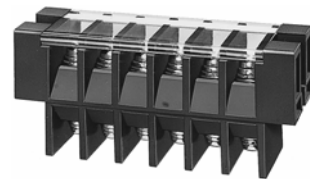
RoHS 対応品、UL 規格認定品 (UL 品の場合には UF2057 となります。)

【用途・特徴】

大型の電源などに使用される端子盤になります。

【仕様】

規格: AC600V 75A 絶縁抵抗: 500V 1000M 以上 耐電圧: 2500V 適合電線: 22.0 mm² ビスサイズ: M5x12L/M6x12L 結線ビス締付けトルク 2.4N・m/3.0N・m ピッチ: 16 mm 極数: 1~12 極



貫通組込型端子盤

F2059E

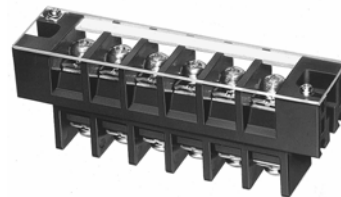
RoHS 対応品、UL 規格認定品 (UL 品の場合には UF2059 となります。)

【用途・特徴】

大型の電源などに使用される端子盤になります。

【仕様】

規格: AC660V 70A 絶縁抵抗: 500V 1000M 以上 耐電圧: 3000V 適合電線: 22.0 mm² ビスサイズ: M5x12L 結線ビス締付けトルク 2.4N・m ピッチ: 16 mm 極数: 2~12 極



貫通組込型端子盤

F2077E

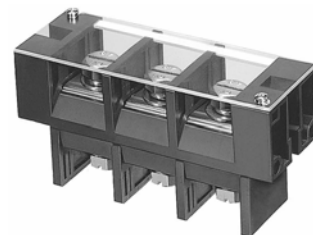
RoHS 対応品

【用途・特徴】

成形機、ロボットなどの大型の機器に使用されます。貫通型端子盤においては、フジコン製品の中で最も大きい機種になります。

【仕様】

規格: AC600V 250A 絶縁抵抗: 500V 1000M 以上 耐電圧: 3000V 適合電線: 38 mm² ~ 150 mm² ビスサイズ: M10x20L 結線ビス締付けトルク 12.0N・m ピッチ: 35 mm 極数: 1~11 極



貫通組込型端子盤

F2087NE

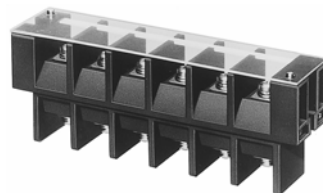
RoHS 対応品、UL 規格認定品 (UL 品の場合には UF2087 となります。)

【用途・特徴】

主に携帯電話の基地極に使用されております。

【仕様】

規格: AC660V 100A(M5.M6)150A(M8) 絶縁抵抗: 500V 1000M 以上 耐電圧: 3000V 適合電線: 38.0 mm² M5x12L/M6x16L/M8x15L 結線ビス締付けトルク 2.4N・m/3.0N・m/6.6N・m ピッチ: 27 mm 極数: 1~15 極



貫通組込型端子盤

F2089E

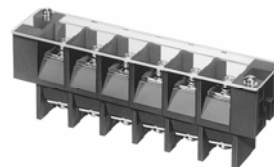
RoHS 対応品

【用途・特徴】

主に携帯電話の基地極に使用されております。

【仕様】

規格: AC660V 100A 絶縁抵抗: 500V 1000M 以上 耐電圧: 2500V 適合電線: 38.0 mm² ビスサイズ: M6x16L 結線ビス締付けトルク 3.0N・m ピッチ: 21 mm 極数: 1~15 極



コネクタ

F5014

RoHS 対応品、UL 規格認定品 (UL 品の場合には UF5014 となります。)

【用途・特徴】

制御機器に使用頂いております。F5014 は基板実装型とは違いカードエッジタイプになります。

【仕様】

規格: AC250V 8A 絶縁抵抗: 500V 1000M 以上 耐電圧: 2000V 接触抵抗: 15mΩ 以下 適合電線: 0.75 mm² 極数: 38P ビスサイズ: M3x6L 結線ビス締付けトルク 0.6N・m ピッチ: 7.62 mm 極数: 38 極のみ



コネクタ

F5207

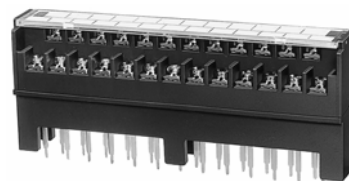
RoHS 対応品

【用途・特徴】

制御機器に使用頂いております。F5207 は、リードを長くする事により使用時に発生する熱を逃がす事を目的としております。

【仕様】

規格: AC250V 8A 絶縁抵抗: 500V 1000M 以上 耐電圧: 2000V 接触抵抗: 10mΩ 以下 適合電線: 0.75 mm² ビスサイズ: M3.5x7L 結線ビス締付けトルク 1.0N・m ピッチ: 8.7 mm 極数: 25、35 極



コネクタ

F5204

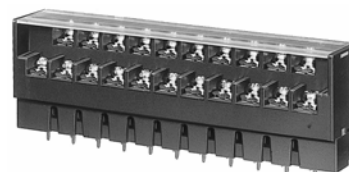
RoHS 対応品、UL 規格認定品 (UL 品の場合には UF5204 となります。)

【用途・特徴】

主に、制御機器に使用頂いております。2ピースコネクタになっており上下分割が可能です。下段を基板に実装後、上部に配線が可能な機種になります。

【仕様】

規格: AC250V 8A 絶縁抵抗: 500V 1000M 以上 耐電圧: 2000V 接触抵抗: 10mΩ 以下 適合電線: 0.75 mm² ビスサイズ: M3.5x7L 結線ビス締付けトルク 1.0N・m ピッチ: 8.7 mm 極数: 13、21、31 極



コネクタ

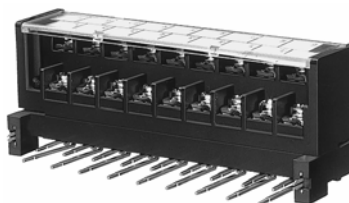
F5209ABLT

RoHS 対応品

【用途・特徴】

制御機器に使用頂いております。2ピースコネクタになっており上下分割が可能です。下段を基板に実装後、上部に配線が可能な機種になります。【仕様】

規格: AC250V 10A 絶縁抵抗: 500V 1000M 以上 耐電圧: 2000V 接触抵抗: 10mΩ 以下 適合電線: 0.75 mm² 極数: 18P ビスサイズ: M3x6L 結線ビス締付けトルク 0.6N・m ピッチ: 8.5 mm 極数: 18 極のみ



コネクタ

F5213ABLT-18P

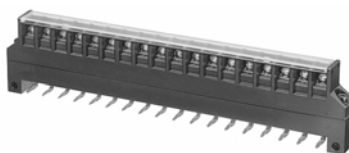
RoHS 対応品

【用途・特徴】

電鉄関係にて使用頂いております。大きい電流値向けになります。

【仕様】

規格: AC250V 20A 絶縁抵抗: 500V 1000M 以上 耐電圧: 2500V 適合電線: 0.75 mm² ~ 3.5 mm² 接触抵抗: 10mΩ 以下 ビスサイズ: M4 x 10L 結線ビス締付けトルク 1.4N・m ピッチ: 11 mm 極数: 18 極のみ



2段型端子盤

F2047NA シリーズ

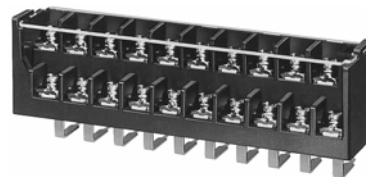
RoHS 対応品、UL 規格認定品 (UL 品の場合には UF2047 となります。)

【用途・特徴】

プリント基板用。メーターなどに使用頂いております。F2047A が生産中止になった為に代替品として使用頂いております。

【仕様】

規格: AC250V 15A 絶縁抵抗: 500V 1000M 以上 耐電圧: 2000V 適合電線: 1.25 mm² ビスサイズ: M3.5x8L 結線ビス締付けトルク 1.0N・m ピッチ: 9.525 mm 極数: 20, 26, 30 極



2段型端子盤

F2069シリーズ

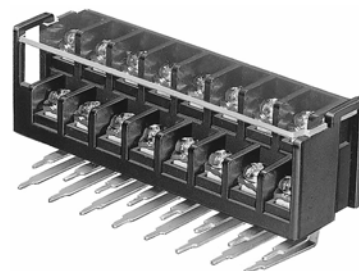
RoHS 対応品、UL 規格認定品 (UL 品の場合には UF2069 となります。)

【用途・特徴】

プリント基板用。フジコン売上げの上位品目になります。曲げ方向、寸法のバリエーションが多い機種になります。

【仕様】

規格: AC250V 10A 絶縁抵抗: 500V 1000M 以上 耐電圧: 2000V 適合電線: 0.75 mm² ビスサイズ: M3×6L 結線ビス締付けトルク 0.6N・m ピッチ: 7.62 mm 極数: 16、32、40 極 (A/AL) 2~36 偶数極 (AX/ALX) 3~37 奇数極 (B)



2段型端子盤

F2093シリーズ

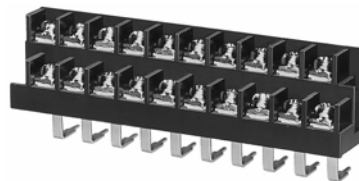
RoHS 対応品、UL 規格認定品 (UL 品の場合には UF2093 となります。)

【用途・特徴】

プリント基板用。

【仕様】

規格: AC250V 15A 絶縁抵抗: 500V 1000M 以上 耐電圧: 2000V 適合電線: 1.25 mm² ビスサイズ: M3.5×7L 結線ビス締付けトルク 1.0N・m ピッチ: 8.7 mm 極数: 42 極のみ (A/AL) 2~38 偶数極 (AX/ALX)



2段型端子盤

F2393AXL

RoHS 対応品

【用途・特徴】

プリント基板用。

【仕様】

規格: AC250V 10A 絶縁抵抗: 500V 1000M 以上 耐電圧: 2000V 適合電線: 0.75 mm² ビスサイズ: M3×6L 結線ビス締付けトルク 0.6N・m ピッチ: 7.62 mm 2~60 偶数極



2段型端子盤

F2398

RoHS 対応品

【用途・特徴】

プリント基板用。ロボット関係で使用して頂いております。極数は 50 極、20 極の 2 種類になります。

【仕様】

規格: AC250V 10A 絶縁抵抗: 500V 1000M 以上 耐電圧: 2000V 適合電線: 0.5-2.0 mm² ビスサイズ: M3.5×7L 結線ビス締付けトルク 0.8-1.0N・m ピッチ: 8.5 mm 極数: 20、50 極



基板端子

F4086

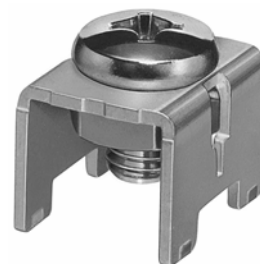
RoHS 対応品

【用途】

基板実装型の基板端子。省スペース化をコンセプトに開発を行っております。また、端子盤の1極よりもコスト面を抑える事が可能になります。

【仕様】

規格:60A



基板端子

F4093D

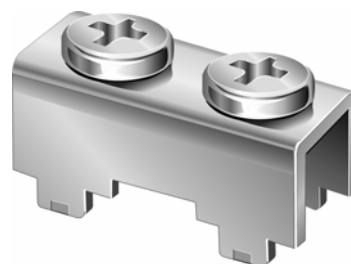
RoHS 対応品

【用途】

基板実装型の基板端子。省スペース化をコンセプトに開発を行っております。また、端子盤の1極よりもコスト面を抑える事が可能になります。

【仕様】

規格:最大通電電流 60A(2回路)片側 30A



基板端子

F4096

RoHS 対応品

【用途】

基板実装型の基板端子。省スペース化をコンセプトに開発を行っております。また、端子盤の1極よりもコスト面を抑える事が可能になります。斜めにする事によりスペースの確保が可能です。

【仕様】

規格:20A



基板端子

F4097

RoHS 対応品

【用途】

基板実装型の基板端子。省スペース化をコンセプトに開発を行っております。また、端子盤の1極よりもコスト面を抑える事が可能になります。

【仕様】

規格:40A



お問い合わせ先

総合代理店

東亜無線電機株式会社

<http://www.eleshack.co.jp/>

販売拠点

営業本部

中大阪営業部

商品営業部

北大阪営業所

京都営業所

滋賀営業所

名古屋営業所

関東部局営業部

つくば営業所

九州出張所



詳細カタログをご用意しております。弊社担当営業までお気軽にお申し付けください。